

## RÄUME

### o RAUM 100 Saal

### EG Westflügel

(100 qm)

#### Allgemeine Informationen:

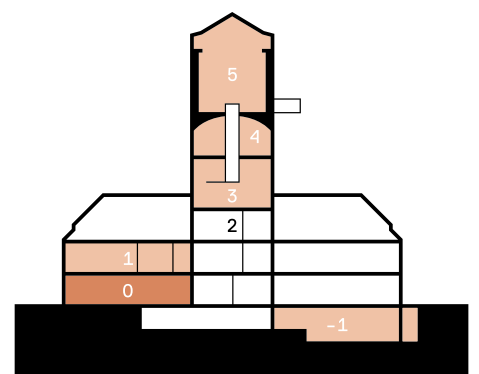
- > 100 qm
- > 3,20 m Höhe
- > Maximale Bestuhlung Platz für 120 Personen
- > Raum verschließbar
- > Direktes Tageslicht von beiden Langseiten (Süden und Norden)
- > Blendschutz an Fenstern
- > Gardinen als mobile Trennwände
- > Barrierefrei erreichbar

#### Technische Ausstattung:

- > Stromanschlüsse (230 Volt)
- > Internetverbindung (WLAN)

#### Zusätzliche Informationen:

- > Waschräume und WC befinden sich im UG und sind per Treppe oder Fahrstuhl erreichbar.
- > Unsere TANKTURM Gastwirtschaft versorgt Sie im Rahmen Ihrer Veranstaltung mit frisch zubereiteten kulinarischen Köstlichkeiten.
- > Gerne empfehlen wir Ihnen ein Rahmenprogramm für Ihre Veranstaltung.



#### Kapazitäten (max.):

Reihen	Block	U-Form	Parlamentarisch	Bankett
120 Personen	28 Personen	28 Personen	40 Personen	50 Personen

Weitere Bestuhlungsvarianten sind möglich. Die Ausstattung mit Tagungstechnik stellen wir Ihren Wünschen entsprechend individuell zusammen.