

# KATHEDRALE

mit Galerie und Balkon (65 qm)

FOTOS: Thomas Ott/www.o2t.de



# RÄUME

## 3 KATHEDRALE

### 3.0G Turmgeschoss

mit Galerie und Balkon (65 qm)

#### Allgemeine Informationen:

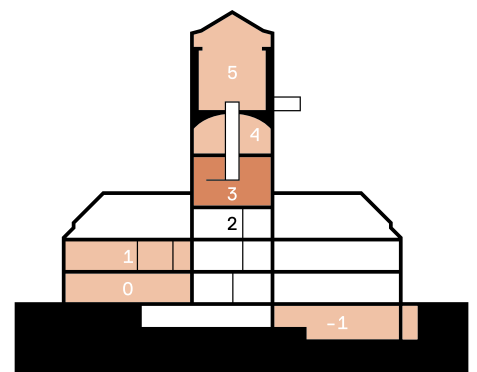
- > 65 qm
- > 5,5 m Höhe
- > Galerie
- > Maximale Bestuhlung Platz für 35 Personen
- > Direktes Tageslicht
- > Rohbelassene Betonwände
- > Barrierefrei erreichbar

#### Technische Ausstattung:






- > Stromanschlüsse (230 Volt)
- > Starkstromanschluss
- > Internetverbindung (WLAN)

#### Zusätzliche Informationen:

- > Waschräume und WC befinden sich im UG und sind per Treppe oder Fahrstuhl erreichbar.
- > Unsere TANKTURM Gastwirtschaft versorgt Sie im Rahmen Ihrer Veranstaltung mit frisch zubereiteten kulinarischen Köstlichkeiten.
- > Gerne empfehlen wir Ihnen ein Rahmenprogramm für Ihre Veranstaltung.



#### Kapazitäten (max.):

Reihen	Block	U-Form	Parlamentarisch	Bankett
				
35 Personen	24 Personen	20 Personen	20 Personen	26 Personen

Weitere Bestuhlungsvarianten sind möglich. Die Ausstattung mit Tagungstechnik stellen wir Ihren Wünschen entsprechend individuell zusammen.